

# NABU Nationalparkhaus Wattwurm

## Otto-G.-Meier-Haus



Dein Einsatzort liegt mitten im Dithmarscher Speicherkoog, zwischen zwei Naturschutzgebieten und ca. 300 m vom Deich und dem Nationalpark Wattenmeer entfernt. Umgeben von den Bewohnern des Wattenmeeres, über 180 verschiedenen Vogelarten und einer Herde wilder Konikponies bekommst du die Möglichkeit, aktiv zum Naturschutz beizutragen. Neben regelmäßigen Vogelzählungen gehört die Betreuung der Naturschutzgebiete Wöhrdener Loch und Kronenloch zu deinen Aufgaben. Bei Führungen zu den Schutzgebieten und Wattwanderungen wirst du die Besucher des Speicherkoogs für seine einzigartige Tier- und Pflanzenwelt begeistern.

Deine gemütliche Wohnung befindet sich direkt über der Ausstellung im Nationalparkhaus, wo du mit deinem/r Mitbewohner/in in einer WG unter dem einzigartigen Kuppeldach lebst und arbeitest.

Du solltest dich für den Naturschutz interessieren und deiner Arbeit mit Engagement und Verlässlichkeit nachgehen. Auf Einführungsveranstaltungen und Seminaren lernst Du die Grundlagen für Deine Aufgaben. Größtenteils arbeitest Du selbstständig, doch die zwei ehrenamtlichen Betreuer der Station stehen Dir mit Rat und Tat zur Seite. Im Winter, wenn es etwas ruhiger wird im Speicherkoog, hast Du die Möglichkeit, eigene Projekte in der Station zu entwickeln und dich selbst mit kreativen Ideen einzubringen.

Um alle deine Aufgaben bestmöglich erfüllen zu können, solltest Du offen, teamfähig und wetterfest sein. Vorerfahrungen als Jugendgruppenleiter/in (Pfadfinder, Sportvereine, Umweltgruppe, ...) sind von Vorteil, aber nicht zwingend notwendig. Außerdem ist es wichtig, dass du mobil bist (Fahrrad oder Auto), weil du viel im Gebiet unterwegs bist.

### 2 BFD-Stellen

**Dauer: 12-13 Monate**

**ab 1. Juli**

35-45 h/Woche je nach Saison  
26 Urlaubstage  
Alter bevorzugt über 18 und unter 30

### Kontakt:

NABU Nationalparkhaus  
Wattwurm  
Hafenstraße 2  
25704 Meldorf  
Telefon: 04832/6264

### Betreuer:

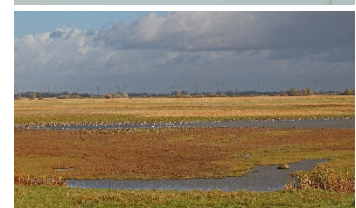
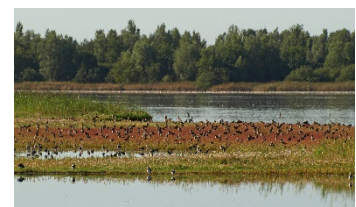
[ernst-gloe@web.de](mailto:ernst-gloe@web.de)  
[tmatthies@t-online.de](mailto:tmatthies@t-online.de)

### NABU Schleswig-Holstein

#### Ansprechpartnerin:

Janina Philipp  
Färberstraße 51  
24534 Neumünster  
[info@nabu-sh.de](mailto:info@nabu-sh.de)

<http://schleswig-holstein.nabu.de/naturerleben/zentren/nationalparkhauswattwurm/>



## Das sind deine Aufgaben:

### Öffentlichkeitsarbeit/Umweltbildung

Du betreust und aktualisierst die Ausstellung im NABU Nationalparkhaus Wattwurm, zu der auch der Naturlehrpfad direkt am Haus gehört. Außerdem leitest Du verschiedene Führungen wie Wattexkursionen, vogelkundliche Führungen und Fahrradtouren durch den Speicherkoog und hältst Vorträge über die Konikponies.

Weiterhin betreust du die Junior-Ranger-Gruppe Meldorf und bietest Exkursionen für Kinder- und Schülergruppen an. Auch Büroarbeit gehört zu deinen Aufgaben, zum Beispiel das Planen von Veranstaltungen sowie die Aktualisierung und Verteilung von Infomaterial.

### Naturschutz/Gebietsbetreuung

Die Naturschutzgebiete mit ihrer Fauna und Flora werden von dir erkundet und beobachtet. Bei regelmäßigen Fahrradfahrten durch den Speicherkoog kontrollierst du die Naturschutzgebiete und nimmst kleinere Reparaturen und Landschaftspflegemaßnahmen vor wie das Mähen von Schilf. Da der Speicherkoog viele verschiedene Vogelarten beheimatet und ein wichtiges Rastgebiet für Durchzügler ist, nehmen die Vögel einen großen Teil deiner Arbeit ein: Du beobachtest und zählst Gänse, Wat- und Wasservögel, dokumentierst die Zahl der brütenden Singvögel und informierst über die aktuellen Arten in deinem Gebiet.

### Sonstige Tätigkeiten

In deinem Jahr bist du „Hüter/in“ des Wattwurms, was bedeutet, dass du dafür zuständig bist, ein Auge auf das Gebäude zu haben, sowie den Garten und die Fläche vor dem Wattwurm zu pflegen.

Außerdem nimmst Du an regelmäßigen Treffen der NABU Kreisgruppe Dithmarschen teil, wo du Aktuelles aus dem Speicherkoog berichten oder auch eigene Vorträge halten kannst.

Darüber hinaus können dich noch viele weitere Überraschungen und Erlebnisse erwarten!

### Bewirb dich jetzt bei uns für das nächste Jahr unter:

NABU Nationalparkhaus Wattwurm

Hafenstraße 2

25704 Meldorf

[wattwurm@nabu-sh.de](mailto:wattwurm@nabu-sh.de)

Tel. 04832 6264

